

Der letzte Schliff

Ein Mix aus Vintage und Moderne

Mit unserer attraktiven Hartholzreihe als Umrahmung liegen Sie garantiert richtig; auch Dank der, mit Lasern aus kristallklarem Acryl geschnittenen und polierten Träger. Das Ergebnis ist ein wundervoll zeitgemäßer Look Ihres Lagersystems. Durch die offene Struktur kommen dekorative Elemente und das Lichtsystem erst voll zur Geltung. Unsere Flaschenauslagen aus Acryl, im 32° Winkel aufgestellt, rückt das Flaschenlabel ins Blickfeld, während der Wein mit dem Korken in Kontakt bleibt.

Eine andere Dimension

Tauchen Sie Ihren Keller in ein sanftes, atmosphärisches Licht, ohne dabei Wärme entstehen zu lassen oder die Beschaffenheit Ihres Weines zu beeinträchtigen. Unsere LED-Beleuchtung kann entweder diskret verborgen oder ein integraler Bestandteil Ihrer Weinablage werden.

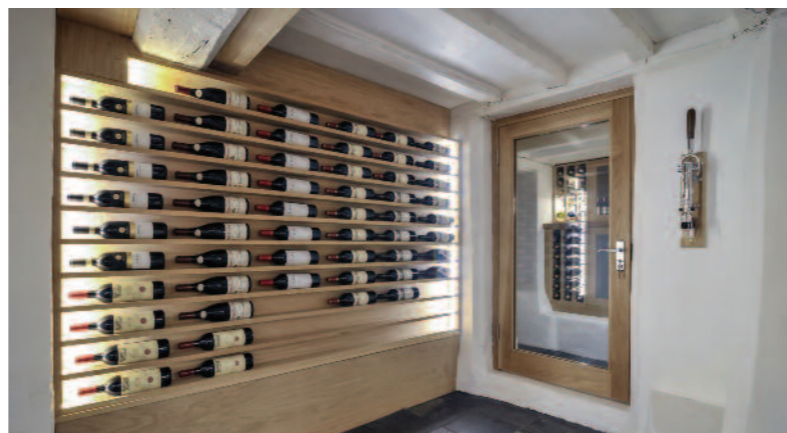
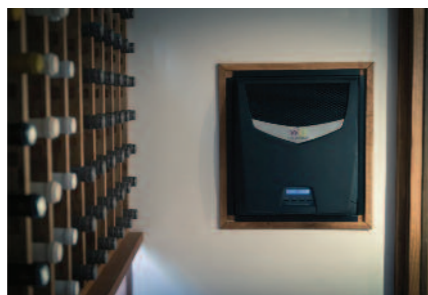
Verdopplung des Raums

Geben Sie Ihrer Weinablage eine aufregende Note, die die Atmosphäre verstärkt und den Raum visuell vergrößert. Diesen Effekt erzielen Sie mit spiegelndem Acryl, erhältlich in Silber und Gold.

Für den Wein ist gesorgt

Für die Qualität Ihres Weines ist es essentiell, dass er in der richtigen Umgebung gelagert wird. Ganz nach Bedarf liefern wir daher auch Kühlsysteme oder Kellerklimaanlagen. Wir sehen uns Ihre Räumlichkeiten an und beraten Sie dementsprechend.

Unser Team hält Sie gern auf dem Laufenden über die jüngsten Trends und anspruchsvollen Designs, wie unsere neue Möbelreihe.



Die besondere Weinlagerung für Ihr Zuhause, von Experten handgefertigt und weltweit lieferbar



Ein Keller, ein einzelner Raum oder bisher ungenutzte Fläche ... Wir machen es möglich.

Ob Sie ein Gesamtkonzept suchen, einen Design- und Einrichtungsservice oder nur ein einzelnes Regal - wir reden gerne mit Ihnen über Ihre Wünsche.

Unsere Website gibt Ihnen einen Einblick in unsere Arbeit. Sie können aber auch einfach Kontakt mit uns aufnehmen. Wir freuen uns, Sie kennen zu lernen.



Womit sollen wir anfangen ...

Entwurf nach Maß

Besprechen Sie Ihre Vorstellungen mit unserem Design-Team. Sie werden Ihnen gern die verschiedenen Optionen vorführen und Sie beraten, was für Ihr spezifisches Weinlager zuhause möglich ist: Mögen Sie es eher modisch glamourös oder einfach praktisch? Bei uns werden Sie fündig.

Egal, welche Ausmaße Ihr gewünschtes Lagersystem hat, Dank neuester 3D-Software können wir es Ihnen vorab demonstrieren. So bekommen Sie völlige Kontrolle über jeden Raum, jede Kiste, jedes Regal. Wir freuen uns daher, Ihnen die größte Auswahl Europas anbieten zu können.

Herstellung

Unsere Regale sind so gestaltet, dass sie verschiedene Flaschentypen beherbergen können, einschließlich halben, Standard und Magnums. Unser doppelstiefiges Regal macht es außerdem möglich, gleich zwei Flaschen hintereinander zu lagern.

Regale können Ihren Wünschen entsprechend angepasst werden, sowie mit anderen Lagerprodukten kombiniert werden, die Bestandteil einer kompletten Kellereinrichtung sind.

Falls Sie auch Weinkisten in Ihrer Kollektion haben, eignen sich unsere speziellen Kisten-Regale vorzüglich als Lager- und Ausstellungsort. Jede Einheit verfügt über zwei, leicht zugängliche Schiebeplatten die in verschiedenen Breiten geliefert werden können. So lässt sich die Lagerkapazität noch erhöhen.

Unsere Produkte werden in Großbritannien handgefertigt unter Verwendung bester FSC-Qualität sowie PEFC-zertifizierten Hölzern aus weltweit nachwachsenden Rohstoffen.



Wine Storage

Eine maßgeschneiderte Lösung für Ihren Wein an jedem Ort ist jetzt für alle möglich. Wir haben die umfassendste Auswahl Europas, und unsere Systeme eignen sich für Keller, unter Treppen oder als Element eines Küchenkonzepts. Um Nischen, wie z.B. hinter einer Tür, bestmöglich nutzen zu können, haben wir sogar eine spezielle muschelförmige Regal-Variante. Ebenso können wir für Sie einen Temperatur kontrollierten Keller entwerfen und bauen.

All unsere Lagersysteme sind so entworfen, dass garantiert jede Weinsorte korrekt gelagert wird und so Qualität und Geschmack unterstützt werden. Die Regale werden in Großbritannien hergestellt, unter Verwendung bester FSC-Qualität und PEFC-zertifizierten Hölzern aus weltweit nachwachsenden Rohstoffen.

Reiche Auswahl

TRADITIONELL

Unsere traditionellen Holzweinregale sind praktisch, langlebig und attraktiv. Sie werden aus qualitativ hochwertigen, massiven Kiefernblöcken und glänzend-galvanisiertem Stahl hergestellt. Unsere Regale sind äußerst strapazierfähig, können beliebig zusammengestellt oder mit anderen Lagersystemen kombiniert werden. Diese werden normalerweise an der Wand befestigt - ideal unter Treppen oder in Nischen. Dabei haben Sie die Wahl aus natürlicher, unbehandelter Kiefer und anderen Farbtönen wie Eiche Antik, Schwarz-Esche, Dunkle Eiche oder Helle Eiche.

ROTHOLZ

Die solide Rotholz-Reihe verleiht Ihrer Weinlagerstätte ein offenes, harmonisches Aussehen. Sie werden aus bestem Rotholz von Hand hergestellt und sind in natürlicher, ungebeizter Kiefer oder in folgenden Farbtönen erhältlich: Eiche Antik, Schwarz-Esche, Dunkle Eiche oder Helle Eiche.

HARTHOLZ

Hartholz ist die ultimative Lösung für Ihr wunschgerechtes, handgefertigtes Weinlager. Freuen Sie sich auf ein perfekt passendes Schaustück für Ihren Keller. Da es sich um natürliche Materialien handelt, unterscheiden sich Farbe und Maserung je nach Stapel. Sie haben die Wahl zwischen Amerikanischer Weißeiche, Schwarze Walnuß und Esche. Ihr Hartholzregal kann lackiert oder geölt geliefert werden, um es noch zu veredeln oder zu schützen.

ACRYL

Acryl verleiht Ihrem Weinlager ein modernes, zeitgemäßes Aussehen. Diese Ausführung erlaubt es dem Licht, zwischen Ihren Weinflaschen hindurchfallen, was den Raum größer wirken lässt. So holen Sie wirklich das Maximum aus jeder Lagerstätte heraus.

TRADITIONELL UND ROTHOLZ-FARBTÖNE

Eiche Antik

Schwarz-Esche

Dunkle Eiche

Helle Eiche

Kiefer Natur

HARTHOLZ FARBTÖNE

Amerikanische Weißeiche

Schwarze Walnuß

Esche

Qualität
Große Auswahl
Handarbeit
Innovation

